



Stanford PACS

Center on Philanthropy
and Civil Society

有效慈善

来自 2017 年慈善创新峰会的总结和反思

—

战略慈善的设计 思维—有效慈善

作者: Paul Brest 和 Nadia Roumani

2016, 美国的慈善捐款达到 3900 亿美元的新高, 其中 2870 亿美元来自个人捐款 (Giving USA, 2017)。

然而, 根据 Camber Collective 的“慈善资金使用状况” (Money for Good) 报告, 只有 33% 的慈善家在捐款之前研究了非营利组织的表现, 只有 9% 的人试图进行了基线调查。

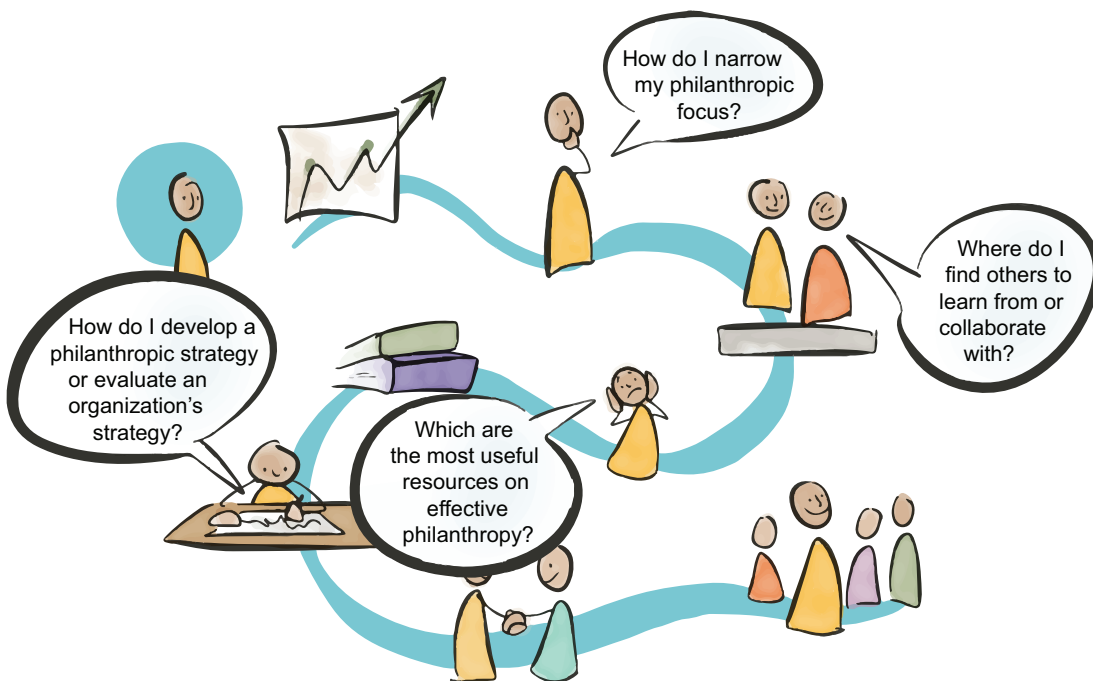
其实这不足为奇: 现状下, 捐赠者必须先在混乱的线上、线下资源中寻找有关非营利组织运作效率的数据, 再根据这些数据提供的信息做出捐赠决策。目前虽然已有数百家组织和中介机构提供各类慈善教育或建议, 这些服务标价差别大、且成果不明确。

对于慈善行业来说, 捐赠者的慈善决策有很高的风险。如果资源没有被分配到高绩效的机构, 数亿美元可能会被浪费在无效的努力上, 况且慈善行业本身就资源不足。为了提高慈善活动的有效性, 在莱科斯基金会 (Raikes Foundation) “影响力驱动慈善倡议 (Impact-Driven Philanthropy

Initiative)” 的资助下, “有效慈善实验室 (Effective Philanthropy Lab, 以下简称 EPL)” 于 2015 年在斯坦福慈善与公民社会中心 (Stanford Center on Philanthropy and Civil Society) 成立。EPL 旨在满足以结果为导向的慈善家们不同阶段的需求, 强调帮助高资产净值人士和家庭在他们感兴趣的领域实现慈善影响力。同时, EPL 也帮助专业慈善顾问和教育工作者更好地服务和指导客户。根据 EPL 推测, 如果高资产净值捐赠者拥有量身定制的资源, 他们将有可能采用和实施更有效的慈善策略。EPL 的研究成果和工具能够帮助捐赠者确定目标, 并识别高效的组织。

根据过去两年 EPL 对约 150 名高资产净值慈善家的采访结果, 实验室开发了一套捐赠者行为特征的分类工具, 并且发现捐赠者在试图回答复杂的捐赠问题时常会面临一些障碍, 而这有时会限制下一步的决策。这些障碍包括:

- 如何聚焦慈善捐赠的领域?
- 该去哪寻找与他人学习和合作的机会?
- 哪些是发展有效慈善事业最有用的资源?
- 如何开发和评估慈善战略、组织战略?
- 如何知道一个组织是否在产生影响力?



这套分类工具中的一种捐赠者行为特征被称为“自己动手”(DIY),特指以结果为导向的捐赠者从一开始就独立研究并发展自己的慈善战略。对于 DIY 捐赠者而言,他们在制定自己的决策流程中缺少可依赖的资源。

针对这个目标群体,EPL 实验室发起了一个研究项目 - “捐赠指南针 (Giving Compass)”,旨在测试为 DIY 捐赠者提供可信、用户友好的工具和资源平台是否可以加快他们的学习速度、帮助他们实施更有影响力的慈善战略。

在此项目下,EPL 为最近推出的在线工具 Giving Compass™ 设计了一个数字原型。该工具由莱科斯基基金会支持和开发,为捐赠者提供了广阔的资源。虽然目前还无法确定像 Giving Compass 这样的平台会如何改变捐赠者的行为,但高质量资源的整合将提供新的测试环境,并能够为战略性慈善行业带来更深入的学习机会。

除了“捐赠指南针”项目,EPL 同时也在开展其他工作以支持策略捐赠:开发工具以帮助捐赠者从数百个可能的慈善兴趣领域中聚焦重点;为高资产净值捐赠者提供教育、研究和咨询服务导向;建立清单罗列有关有效捐赠的免费、在线、优质的课程资源;设计一门关于慈善策略的免费、自步学习的斯坦福网络课程;以及建立一个评估非营利组织效率的框架。

在未来的工作中,EPL 作为研究中心将继续测试包括“捐赠指南针”在内的试验并开发可用资源,与非营利机构和营利部门合作,共同提高慈善捐赠的有效性。

保罗·布雷斯特 (Paul Brest) 是斯坦福大学法学院前院长和名誉教授、斯坦福慈善与公民社会中心的联合主任、及有效慈善实验室 (EPL) 的学术主任。娜迪亚·罗曼尼 (Nadia Roumani) 是斯坦福有效慈善实验室的主任和斯坦福设计学院的一位资深设计师,参与设计社会体系。

更多有关EPL内容请关注:

pacscenter.stanford.edu/the-effective-philanthropy-lab/

STANFORD CENTER ON PHILANTHROPY
AND CIVIL SOCIETY

559 NATHAN ABBOTT WAY
STANFORD, CA 94305

PACSCENTER.STANFORD.EDU | SSIR.ORG

—